



**LE RÉSEAU DE CRÉATION
ET D'ACCOMPAGNEMENT PÉDAGOGIQUES**

**Ce document a été mis en ligne par le Canopé de l'académie de Clermont- Ferrand
pour la Base Nationale des Sujets d'Examens de l'enseignement professionnel.**

Ce fichier numérique ne peut être reproduit, représenté, adapté ou traduit sans autorisation.

SESSION 2014

CERTIFICAT D'APTITUDE PROFESSIONNELLE
FLEURISTE

EP1
PRATIQUE PROFESSIONNELLE EN
ATELIER DE PRODUCTION

Sous-épreuve

Technologie professionnelle
(14 points)

Proposition de corrigé

CERTIFICAT D'APTITUDE PROFESSIONNELLE FLEURISTE	Code examen : 14EP1	
EP1 (U1) – Pratique professionnelle en Atelier de Production	CORRIGE	Session 2014
Technologie Professionnelle (1h30 avec Botanique)	Coefficient : 11	Folio 1/4

SESSION 2014

CORRIGÉ - ÉPREUVE DE TECHNOLOGIE PROFESSIONNELLE -

1- Quelle précaution prenez-vous lorsque vous avez des fleurs de lys très ouvertes dans vos vases ?

Retirer les étamines des fleurons ouverts.

/0.5 point

2- Citer deux cas où vous ne stockez pas vos végétaux en chambre climatique à 7°C :

- fleurs exotiques. (ex : Anthurium)

-fleurs trop peu ouvertes par rapport à la date d'exécution du travail

/1 point

3- Vous disposez de plusieurs sortes de fils .

Choisissez une utilisation judicieuse pour chacun de ces fils :

- Fil de fer verni 3/40 : ***montage de végétaux robustes, réalisation d'une structure,...***

- Fil cheveu d'ange (ou fil camélia) : ***montage d'élément fragile. (ex : fleuron de jacinthe)***

- Fil aluminium 2mm coloré : ***accessoire décoratif.***

/1.5points

4- En art floral, qu'est ce que le point focal dans le style décoratif?

C'est un point vers lequel convergent fleurs et feuillage dans une composition, un bouquet ou autre travail floral.

/1point

5 - Expliquez ce que signifie une plante acidophile. Citez deux plantes acidophiles.

Quel support de culture et quel pH conseillez-vous ?

C'est une plante qui se développe dans un milieu acide. (sans calcaire)

Ex : bruyère, azalée, camélia...

pH conseillé inférieur à 7

/2 points

CERTIFICAT D'APTITUDE PROFESSIONNELLE FLEURISTE	Code examen : 14EP1
EP1 (U1) – Pratique professionnelle en Atelier de Production CORRIGÉ	Session 2014
Technologie Professionnelle (1h30 avec Botanique)	Coefficient : 11 Folio 2/4

6 - Observez les matériaux suivants et citez leurs utilisations les plus appropriées :

Type de réalisation demandée :	Matériaux appropriés :
Grande composition triangulaire :	Vase Médicis – photo n°6 -
Centre de table allongé :	Décorable et coupe sandwich – n°2 et 4 -
Décoration d'urne funéraire :	Minidéco – n°3 -
Petit décor de table ronde :	Coupe junior- n°1 -
Gerbe piquée :	Florette - n°5 -

/3 points

7 - a - Citez deux fleurs saisonnières. (précisez les mois où la saison où on les trouve fréquemment).

Ex : pivoine (mai-Juin), muguet (avril-Mai), tulipe (Novembre à Avril), . /1 point

- b - Citez deux fleurs coupées disponibles toute l'année :

Ex : rose, lys, chrysanthème,... /1 point

8 - Vous préparez une commande pour un mariage.

Faites une proposition de fleurs et de feuillage en précisant les couleurs et les formes des végétaux que vous choisissez pour les réalisations suivantes :

Un bouquet de mariée de forme ronde, tiges naturelles :

(Au moins trois fleurs de valeur différente et deux feuillages différents)

A l'appréciation du correcteur, (contraste de textures, de végétaux dynamiques et agressifs, alternance de végétaux ronds et de végétaux de forme longue, ...)

/1 point

Une boutonnière assortie:

A l'appréciation du correcteur, il doit figurer une fleur du bouquet.

/1 point

Un décor de buffet en hauteur :

(Au moins trois fleurs de valeur différente et trois feuillages différents)

A l'appréciation du correcteur, il doit figurer au moins un végétal de grande taille et de grande valeur.

/1 point

CERTIFICAT D'APTITUDE PROFESSIONNELLE FLEURISTE	Code examen : 14EP1
EP1 (U1) – Pratique professionnelle en Atelier de Production CORRIGE	Session 2014
Technologie Professionnelle (1h30 avec Botanique)	Coefficient : 11 Folio 3/4

- 9 - Listez d'autres réalisations que vous pourriez proposer pour un mariage :
(au moins cinq)

Bouquet de demoiselle d'honneur, couronne de tête, bracelet,...
Décors de voiture (intérieur, capot,...).
Décors d'église (bancs, porche extérieur, décor d'autel, piliers...)
Décors de table, cheminée, décors pour l'accueil,...

/1 point

Total : /15 points

CERTIFICAT D'APTITUDE PROFESSIONNELLE FLEURISTE		Code examen : 14EP1	
EP1 (U1) – Pratique professionnelle en Atelier de Production CORRIGE		Session 2014	
Technologie Professionnelle (1h30 avec Botanique)		Coefficient : 11	Folio 4/4

SESSION 2014

CERTIFICAT D'APTITUDE PROFESSIONNELLE
FLEURISTE

EP1

**PRATIQUE PROFESSIONNELLE EN
ATELIER DE PRODUCTION**

Sous-épreuve
Reconnaissance des végétaux
(11 points)

Proposition de corrigé

DOSSIER CORRECTION

CERTIFICAT D'APTITUDE PROFESSIONNELLE FLEURISTE		Code examen : 14EP1	
EP1 (U1) – Pratique professionnelle en Atelier de Production –		Session 2014	
Reconnaissance des Végétaux (15 mn)	Coefficient : 11	CORRIGE	folio 1/2

SESSION 2014

CORRIGÉ - RECONNAISSANCE DES VEGETAUX -

N°	Nom usuel 0.5 point	Nom Latin 0.5 point	Famille 0.5 point
1	<i>Dendrobium</i>	<i>Dendrobium</i>	Orchidacées
2	<i>cordyline</i>	<i>Cordyline</i>	Liliacées ou Astéliacées
3	<i>Lisianthus</i>	<i>Eustoma</i>	Gentianacées
4	<i>célosie</i> « crête de coq »	<i>Celosia</i>	Amaranthacées
5	<i>Chrysanthème</i>	<i>Chrysanthemum</i>	Astéracées
6	<i>Opuntia</i>	<i>Opuntia</i>	Cactacées
7	<i>limonium</i> ou <i>statice</i>	<i>Limonium</i>	
8	<i>eucalyptus</i>	<i>Eucalyptus</i>	
9	<i>Corne d'élan</i> ou <i>bois de cerf</i>	<i>Platycerium</i>	
10	<i>Muscari</i>	<i>Muscari</i>	
11	<i>Lierre</i>	<i>Hedera</i>	
12	<i>Ornithogale</i>	<i>Ornithogalum</i>	
			Total : 30 points

(la somme des points obtenus sera divisée par trois pour obtenir la note finale sur 10 points)

Total : /10 points

CERTIFICAT D'APTITUDE PROFESSIONNELLE FLEURISTE		Code examen : 14EP1	
EP1 (U1) – Pratique professionnelle en Atelier de Production –		CORRIGE – Session 2014	
Reconnaissance des Végétaux (15 mn)	Coefficient : 11		Folio 2/2

SESSION 2014

CERTIFICAT D'APTITUDE PROFESSIONNELLE
FLEURISTE

EP1 (U1)
PRATIQUE PROFESSIONNELLE EN
ATELIER DE PRODUCTION
Partie Ecrite (3h15)

Sous-épreuves

- * **Reconnaissance des Végétaux**
- * **Botanique et /ou Technologie Professionnelle**
- * **Dessin d'Art Appliqué à la Profession**

L'usage de la calculatrice et du dictionnaire est interdit

Dès que le sujet vous est remis, assurez-vous qu'il est complet

DOSSIER CORRECTION

EXEMPLE

Ce dossier comprends :

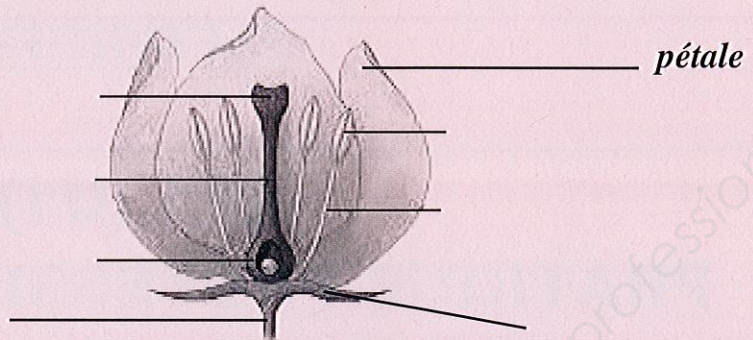
- page de garde, folio 1/1
- botanique folio 2/4

CERTIFICAT D'APTITUDE PROFESSIONNELLE FLEURISTE	Code examen : 14EP1
EP1 (U1) – Pratique professionnelle en Atelier de Production	Session 2014
Botanique (0h45)	CORRIGÉ Coefficient : 11 folio 1/4

Partie 1 La Fleur

1. Légender le schéma de la fleur ci-dessous :

Schéma
d'une fleur complète



Évaluation : 8 noms bien orthographiés et bien placés (8x 0.25 points)

2. Écrire le rôle de certaines pièces florales appartenant au schéma ci-dessus :



Rôle des pièces florales jaunes:
...*Produire et stocker le pollen ou mûrir le pollen*.....



Rôle(s) de la pièce florale rouge :
...*Produire, stocker les ovules ou encore protection des gamètes femelles*.....

Évaluation : 2 rôles possibles (2x 0.75 points)

3. Compléter les phrases suivantes avec le mot qui convient :

♦ L'ensemble des ...*sépales*... forme le **calice**.

♦ L'ensemble des ...*pétales*... forme la **corolle**.

Évaluation : 2 mots exacts (2x 0.5 point)

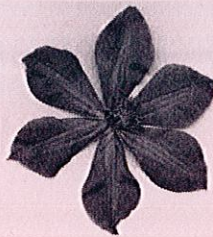
4. Compléter le tableau avec les lettres correspondantes aux photos ci-dessous



A



B



C



D



E

DÉFINITION	Fleur dialypétale	Fleur dialysépale gamopétale	calicule	Fleur gamopétale	Fleur dialypétale dialysépale
LETTRE	C	D	E	A	B

Évaluation : 5 lettres bien placées (5x 0.25 points)

CERTIFICAT D'APTITUDE PROFESSIONNELLE FLEURISTE		Code examen : 14EP1	
EP1 (U1) – Pratique professionnelle en Atelier de Production		Session 2014	
Botanique (0h45)	CORRIGÉ	Coefficient : 11	folio 2/4

5. Pour un végétal, quel est le rôle de **la fleur** ?

...Sert à la reproduction ou permet la formation du fruit et des graines.....
...Ou encore formation d'un autre végétal.....

Évaluation : réponse correcte (1 point)

6. Si la fleur est fécondée, **quelles parties de la fleur** vont se transformer ?

Écrire ci -dessous les évolutions.

...L'ovaire évolue en fruit.....
...Le(s) ovule(s) évolue(nt) en graine(s).....
...Les pétales fanent.....
...Les étamines dégènèrent.....

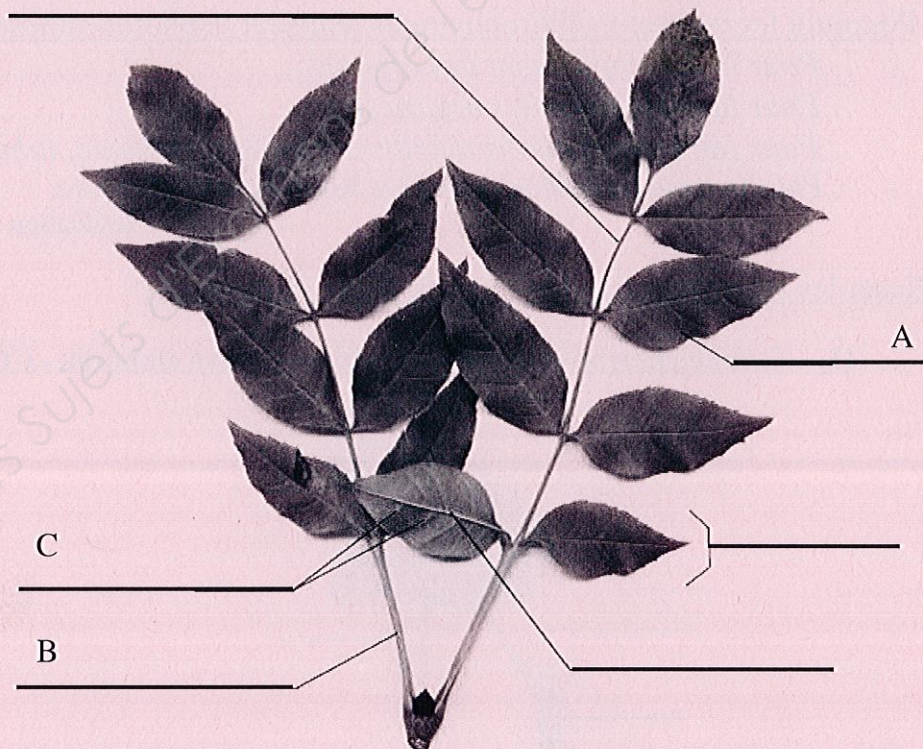
Évaluation : 2 réponses correctes
(2x 0.5 point)

Partie 2 La Feuille

7.

Légender la photo ci-dessous :

Photo de feuilles
de Frêne



Évaluation : 6 noms bien orthographiés
et bien placés (6x 0.25 points)

CERTIFICAT D'APTITUDE PROFESSIONNELLE FLEURISTE		Code examen : 14EP1	
EP1 (U1) – Pratique professionnelle en Atelier de Production		Session 2014	
Botanique (0h45)	CORRIGÉ	Coefficient : 11	folio 3/4

8. Écrire les rôles des éléments appartenant à la photo des feuilles de Frêne.

- Rôle(s) de A : ...*Respiration, transpiration, nutrition.(échanges gazeux et photosynthèse)*
- Rôle(s) de B : ...*Fixation(attache le limbe à la tige)ou encore conduction des sèves*
- Rôle(s) de C : ...*Conduction des sèves*

Évaluation : 3 rôles exacts (3x 0.5 points)

9. Décrire une feuille de Frêne avec le vocabulaire proposé ci-dessous :

simple – lobées - pari pennée – impari palmée – composée – dentées – pennées – impari pennée

- ☼ Feuille : ...*composée ...* ... *impari pennée ...*
- ☼ Folioles : ...*dentées...*
- ☼ Nervures : ...*pennées.....*

Évaluation : 4 bonnes réponses
(4x 0.25 point)

10. Pour un végétal, à quoi lui sert la feuille ?

...*Se nourrir, transpirer, respirer, évacuer les déchets lors de leur chute.....*

Évaluation : réponse correcte (1point)

Partie 3 La Photosynthèse

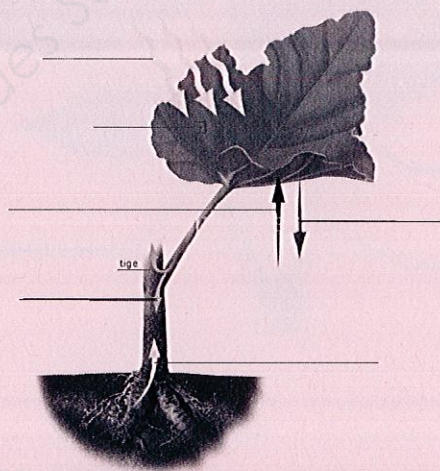
11. Pourquoi les végétaux chlorophylliens réalisent la photosynthèse ?

- ...*Pour le développement des organes.....*
- ...*Pour la croissance des organes.....*
- ...*Pour faire des réserves nutritives (bulbes, rhizome, tubercule...).....*
- ...*Pour la transformation de la sève brute en sève élaborée.*

Évaluation : 3 réponses correctes
(3x 0.25 point)

12. Placer les légendes suivantes sur le schéma ci-dessous :

O₂ – Cellule chlorophyllienne – Lumière – Sève élaborée - CO₂ – Sève brute



Évaluation : 6 légendes bien placées
(6x 0.25 points)

CERTIFICAT D'APTITUDE PROFESSIONNELLE FLEURISTE		Code examen : 14EP1	
EP1 (U1) – Pratique professionnelle en Atelier de Production		Session 2014	
Botanique (0h45)	CORRIGÉ	Coefficient : 11	folio 4/4